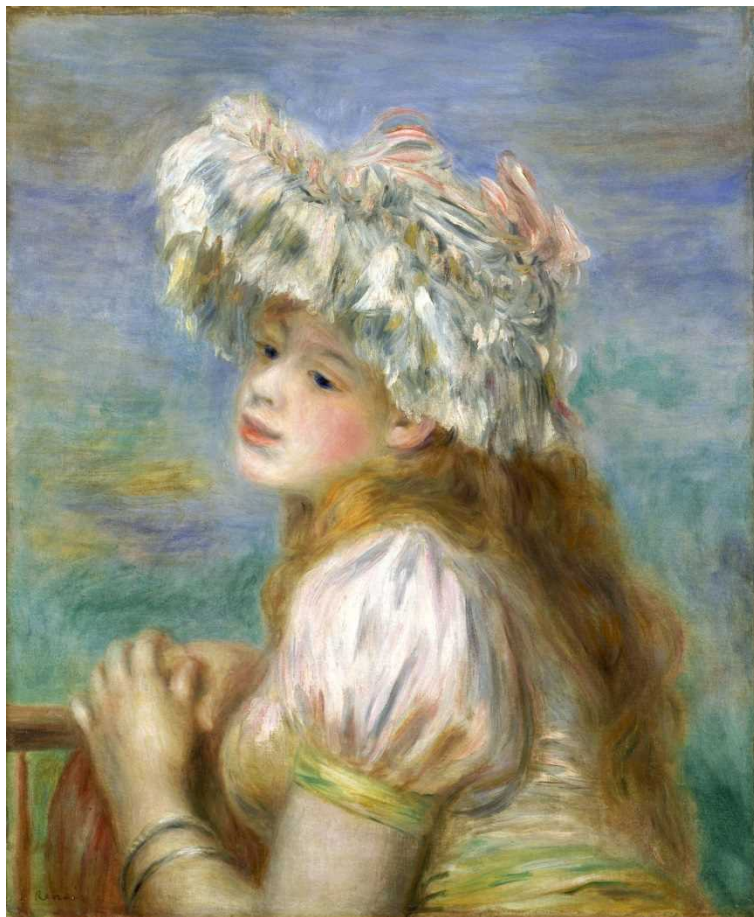


創設30周年記念事業プロジェクト

福島大学行政社会学部・行政政策学類



ポーラ美術館コレクション展
(H30.4.28～6.24.)

出品作品

ルノワール

(レースの帽子の少女)

1891年、ポーラ美術館所蔵

聴講無料！

まちなか美術講座

平成30年4月7・21日、5月12・19日、6月16日に
AOZにおいて5回の美術鑑賞講座を行います。

福島大学行政政策学類は、福島県立美術館と長く協力関係を保ってまいりました。学部・学類創設30周年を機に、ますます連携を深めるべく、当企画を行います。

なお本講座は、同時期開催の福島県立美術館「ポーラ美術館コレクション展」にあわせた内容になります。

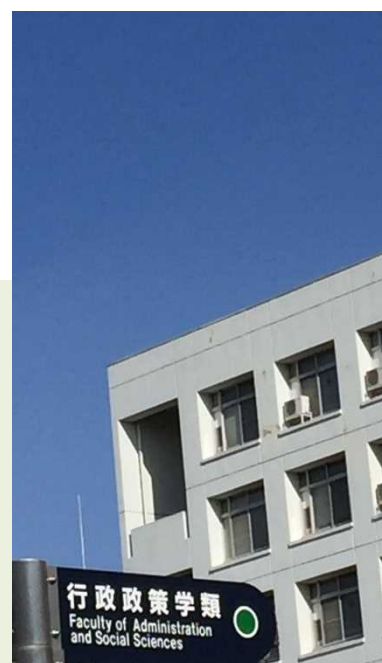
お問い合わせ先

福島大学行政政策学類 田村 奈保子

地域創造支援センター登録研究会 美術館とまちづくり研究会

Tel 024-548-8306

Mail a090@ipc.fukushima-u.ac.jp



平成30年4月11日

「まちなか美術講座」(第2回)を開催いたします!

福島大学行政政策学類は昨年10月に創設30周年をむかえました。その記念事業として、福島県立美術館にご連携いただき、同館の「ポーラ美術館コレクション モネ、ルノワールからピカソまで展」(4/28～6/24)開催にあわせた「まちなか美術講座」(計5回 第1回目は終了)を行います。

講座では毎回、同展覧会出品作家・作品を中心に、19世紀後半から20世紀前半までのフランスの美術や文化についてお話しいたします。連続講座ではなく、毎回異なる内容になりますので、一回のみの参加でもお楽しみいただけます。ご来場をお待ちしております。

日時・会場

	日時	会場	講師	レクチャー内容
第1回	4/7(土) 18:30～20:00	アオウゼ 視聴覚室	伊藤 匡 (福島県立美術館学芸員)	印象派画家たちの冒険 : モネとセザンヌ
第1回は終了いたしました。				
第2回	4/21(土) 14:00～15:30	アオウゼ 視聴覚室	荒木康子 (同館学芸員)	ピカソ - 新しい視覚の誕生
第3回	5/12(土) 18:30～20:00	アオウゼ 視聴覚室	田村奈保子 (福島大学教授)	市民生活の変化と絵画 の中のモード
第4回	5/19(土) 18:30～20:00	アオウゼ 視聴覚室	坂本篤史 (同館学芸員)	古典彫刻とルノワール
第5回	6/16(土) 14:00～15:30	アオウゼ 大活動室	橋本恵里 (同館学芸員)	前衛の舞台: モンマルトルとモンパルナス

時間・会場は各回異なりますのでご注意ください。

聴講無料です。事前登録の必要はありません。

タイトル・内容の詳細は変更となる可能性があります。

各回定員50名です。満席の場合は入場を制限させていただく場合があります。

事前予約不可とさせていただきます。

会場住所: 福島市首根田町1番18号 MAXふくしま4階 アオウゼ

(お問い合わせ先)

表面のチラシをご参照ください。