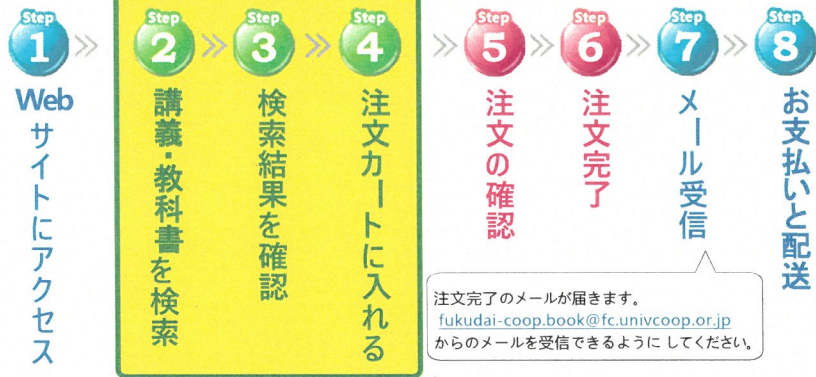


Text-it から教科書を注文しよう!!



Step 2 教科書を検索

- 「検索オプション」から検索します。
教科書を探すときは「講義名」「担当教員」を入力して検索します。
※いずれもフルネームではなくキーワードを入れてください。
例) 「ミクロ経済学」は「ミクロ」と入力 (ローマ数字 (II) は入れなくてください)
例) 「高槻」と「高槻」など間違えやすい漢字のときは下の名前検索するとヒットします。
- 「検索スタート」をクリックすると講義一覧が表示されます。
「講義名」と「担当教員」を確認してください。

Step 3 検索結果を確認



繰り返す

Step 2 ~ Step 4 を繰り返して
ください。教科書をまとめて
注文することができます。

教科書を複数購入するときは 必ず Step 2 ~ Step 4 を繰り返して注文を 1つにまとめるようにしてください。

講義名をクリック

注文カートに入っている教科書の冊数を確認できます。

Step 1

パソコンから注文する
<https://text-it.jp/fukushima/text>

スマホから注文する
右のQRコードを読み取ってね

【画面の見方】

教科書検索はこちらから!!

生協からのお知らせ、時々チェックしてね。

ここを眺んで使い方を確認しよう!

会員登録をしたら 2 回目以降はここからログイン!

注文カートの中身を確認

時間部の曜日・時間 (コマ) を登録して、時間部を作れます。

注文するには会員登録が必要です。(注文の際に登録できます)

新規会員登録

はじめての方へ

Step 4 注文カートに入れる



注文カートに入れるをクリック

E-mail

パスワード

ログイン

注文カートを見る

★会員になると講義時間判表として活用できるマイ Text-it が作成できちゃいます!

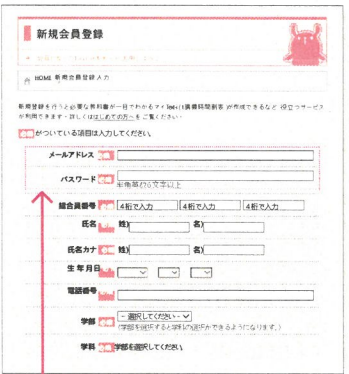
Step 5 注文の確認



- 1 注文内容を確認します。
※表示価格は税込みです。
大学生協の組合員は組価（組合員価格）で購入できます。
- 2 会員登録をしていない方は「会員でない方はこちら」から注文手続きにすすみます。

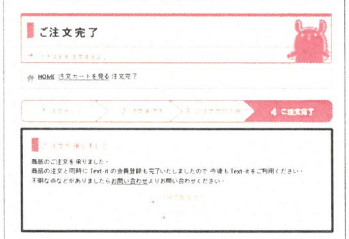
※登録された方は「会員の方はこちら」から注文手続きへすすんでください。

配送に☑を入れて、
配送希望先の住所を入力してください。

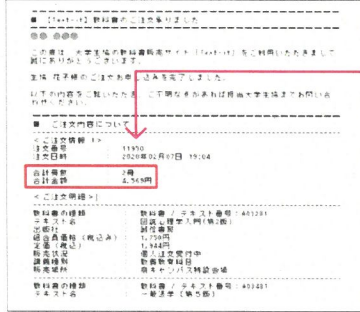


登録したメールアドレスとパスワードは
忘れないようにしてください。

Step 6 注文完了



Step 7 メール受信



教科書の
合計金額と
配送手数料
のお支払いが
必要です

Goal 教科書の受取・お支払い

郵便振込用紙を配送先に送付しますので、郵便局でお支払いください。入金から7日程度で配送先に教科書が届きます。

※お支払いと受取りを教科書販売特設会場で行うことも可能です。

組合員加入を
お願いします



教科書購入に関する注意事項

■ Text-itの表記について

- 1 教科書の追加情報は、Text-itで随時更新します。
- 2 Text-itの教科書価格は変更になることがあります。

■ Text-itのご注文から振込用紙発行とお支払い

平日14時までのご注文分を、翌日に郵便振込用紙を発行し送付いたします。お手元に届きましたら郵便局にてお支払いください。

■ 教科書の品切れについて

教科書は十分用意しておりますが、品切れになる場合があります。ご注文いただいた品切れの商品については、入荷次第、送料を生協負担で発送いたします。

■ キャンセルについて

Text-itで間違って注文した場合、Webでのキャンセルはできません。

■ 返品・交換について

乱丁、落丁以外の理由での返品はお断りしております。注文時は間違いがないかご確認ください。

■ 店舗での購入について

福島大学附属図書館内 生協図書館教科書販売特設会場で販売を行っております。
※営業時間は変更になる場合があります。
5/7 (木) ~ 29 (金) 平日 10:00~16:00 土日閉店

生協購買書籍店・食堂ReaF

附属図書館内
教科書販売
特設会場



■ 組合員証は常に携帯しましょう。