

福島大学公式マスコットキャラクター

「めばえちゃん」  
デザインマニュアル



国立大学法人

福島大学

Fukushima University

# はじめに

このデザインマニュアルは、福島大学公式マスコットキャラクター「めばえちゃん」を、本学のイメージアップ、親しみやすさ向上のため幅広く活用していただくために作成したものです。実際のキャラクターデザインの使用にあたっては、「福島大学学章（徽章・シンボルマーク）及び公式マスコットキャラクターデザイン使用に関する取扱い」に定める事項を遵守の上、イメージの統一化を図るためこのデザインマニュアルに沿って使用してください。

## 目次

### めばえちゃんについて

プロフィール 3

### めばえちゃんを使用するには

使用申請書 4

改変使用願 5

### 基本原型デザイン

カラー配色 6

モノクロ配色 7

白黒・線画 8

愛称の表記について 9

トリミングについて 10

改変・加工について 11

禁止事項について 12

吹き出しについて 13



申請・届出お問合せ先

使用に関して

疑問等がある場合は

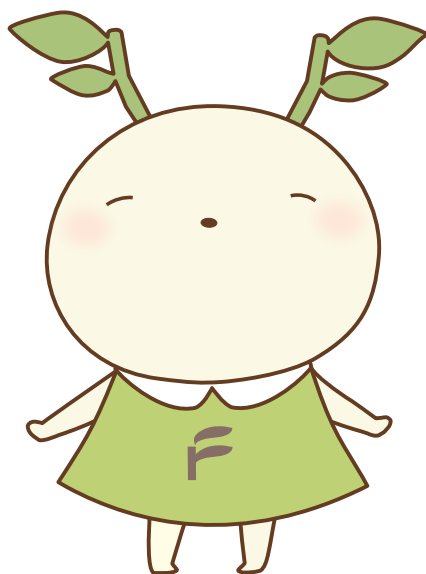
下記までお問い合わせください。

福島大学総務課 広報・渉外室 広報係

TEL:024-548-5190

Mail:kouho@adb.fukushima-u.ac.jp

# めばえちゃんプロフィール



商標登録番号 5593865号

福島県阿武隈高地の深い森に棲んでいた木の妖精。  
平成23年3月のある日、双葉郡から福島市へ移動する車の列に付いて、知らず知らずのうちに福島大学にたどり着きました。うつくしまふくしま未来支援センターに住み着き、センター員の活動を見ているうちに福島県のみんな、特に子ども達を力づけるため自分も活動したいと決意し、平成25年3月11日、センター長から47人目のセンター員として辞令を受けました。その後、うつくしまふくしま未来支援センターのみならず、福島大学の取組みを幅広く地域社会に広報するなどの活躍が認められ、平成29年4月に「福島大学公式マスコットキャラクター」として任命されました。

**名前** めばえちゃん

**好きなこと**

運動会で応援すること  
気合が入ると福島県の旗を持って応援する

**年齢** 4才

**嫌いなこと**

早起き、走ること

**性別** 女の子

**好きな言葉**

胸を張って歩こう

**誕生日** 4月7日

**お気に入り**

うつくしまふくしま未来支援センターの方に作ってもらったワンピース

**出身地** 福島県阿武隈山地

**お仕事**

福島っ子の応援  
福島県産品の PR  
福島県の復旧・復興のお手伝い  
福島大学の PR

**性格** のんびり屋、  
いつもニコニコ

**特技** 木とお話ができる

**将来の夢**

子どもが大好きで将来幼稚園の先生になることを夢見ている（時々大学の授業に顔を出す）



## めばえちゃん誕生秘話

「めばえちゃん」は、福島大学うつくしまふくしま未来支援センターが実施している同窓会事業等の子ども支援活動や、福島県産品の PR 支援等において集客活動を行うことを目的としてマスコットキャラクターを採用することとし、そのデザインを人間発達文化学類スポーツ芸術創造専攻生に依頼し、平成24年10月に制作されました。

# めばえちゃんを使用するには ～使用申請書～

## ① 『使用申請書』 について



### 提出が必要な場合

- ・ 看板等のデザイン
- ・ Tシャツやユニフォーム等の衣類や旗など
- ・ 営利目的での使用、またはデザインを改変して使用する場合



申請書と共に見本となるデータ（イメージ図でも可）を添付して、総務課広報担当までにお送りください。

送付方法はメールでも OK です。

必ず発注前に申請してください。



### 提出が不要な場合

（「基本デザイン」「展開デザイン」をそのまま使用した場合に限る）

- ・ 各部局や教職員が業務として使用する時  
（チラシ等の印刷物や文房具等の簡易的な大学グッズ等）
- ・ 簡易な書式で扱うもの（名刺、封筒、便箋、会議資料等）
- ・ 授業やシンポジウム等限られた箇所での資料等の掲載
- ・ 報道機関が報道及び広報の目的で使用する時



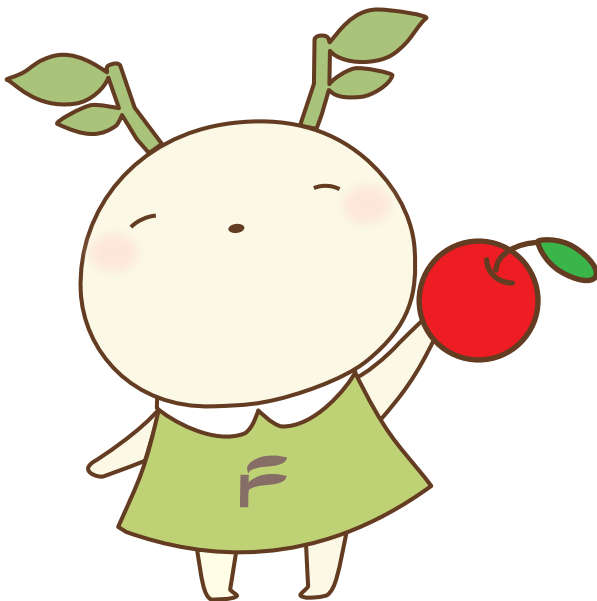
申請許可には通常2～3日程度要し、申請内容によっては決裁に時間がかかることがありますので、余裕を持って手続きしていただけますよう、お願いします。

## めばえちゃんを使用するには ～改変使用願～

### ② 『改変使用願』 について

「基本デザイン」「展開デザイン」を改変して使用する場合は、『使用申請書』  
『イメージ図』に加えて、『改変使用願』の提出が必要となります。  
(改変については、11ページに詳しく記載されています。)

#### <改変例>



めばえちゃんに他のイラストを足す  
(物を持たせる、帽子や服を着せる等)



ポーズや向きを変える



「縦横比の変更」や「色の変更」等禁止をしている改変も  
あります。

12 ページ「禁止事項について」をよくご確認ください。

# 基本原型デザイン ～カラー配色～

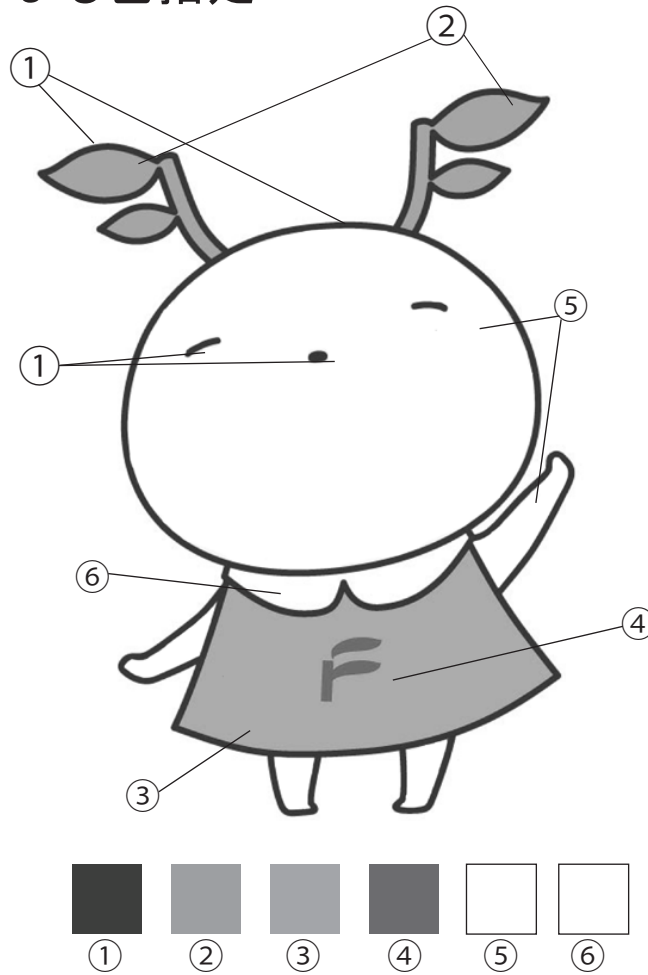
## 1. カラーによる色指定



色指定	CMYK	RGB
①目・鼻・線	C=56 M=78 Y=100 K=32	R=106 G=59 B=29
②角（葉っぱ）	C=37 M=9 Y=65 K=0	R=177 G=200 B=114
③ほっぺた	C=1 M=11 Y=1 K=0	R=251 G=236 B=243
④服	C=28 M=5 Y=69 K=0	R=199 G=213 B=105
⑤F マーク	C=55 M=58 Y=72 K=0	R=136 G=113 B=83
⑥肌	C=1 M=1 Y=11 K=0	R=254 G=252 B=235
⑦えり	C=0 M=0 Y=0 K=0	R=255 G=255 B=255

# 基本原型デザイン ～モノクロ配色～

## 2. モノクロによる色指定



色指定	CMYK	RGB
①目・鼻・線	C=77 M=71 Y=69 K=37	R=60 G=60 B=60
②角（葉っぱ）	C=41 M=33 Y=31 K=0	R=165 G=165 B=165
③服	C=38 M=30 Y=28 K=0	R=172 G=172 B=172
④F マーク	C=66 M=58 Y=55 K=4	R=107 G=107 B=107
⑤肌	C=0 M=0 Y=0 K=0	R=255 G=255 B=255
⑥えり	C=0 M=0 Y=0 K=0	R=255 G=255 B=255

基本原型デザイン ～白黒・線画～

①白黒



②線画



色指定	白黒		線画
①線	C=0 M=0 Y=0 K=100	R=0 G=0 B=0	任意の一色
②塗り	C=0 M=0 Y=0 K=0	R=255 G=255 B=255	透過

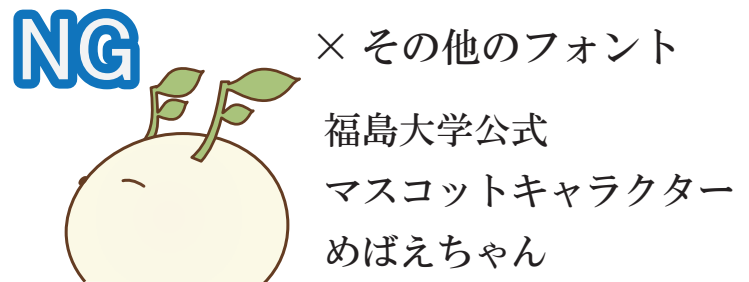
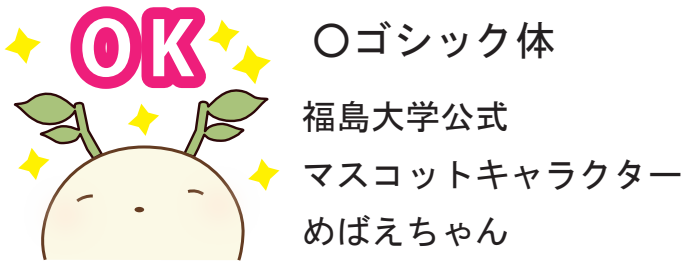
※線画を使用の際、背景色に制限はありません。



## 愛称の表記について

デザインを使用する場合は、福島大学公式マスコットキャラクターであることを明確にするため、必ず「福島大学公式マスコットキャラクターめばえちゃん」と文字を併記等してください。

ただし、ボールペンなどの小さな部分に印刷する場合は、この限りではありません。文字のフォントは、「ゴシック体」です。



サイズ・改行・縦書き・横書きの決まりはありません。



福島大学公式マスコットキャラクター  
めばえちゃん



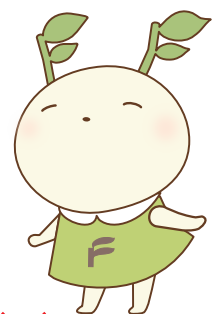
福島大学公式  
マスコットキャラクターめばえちゃん



福島大学公式  
マスコットキャラクター  
めばえちゃん



文字の大きさに規程はありませんが、認識できる大きさと記載してください。



## トリミングについて

「基本デザイン」「展開デザイン」の画像は、すべてトリミングをして使用することが出来ます。

トリミングのルールに従って使用する場合は、申請の必要はありません。



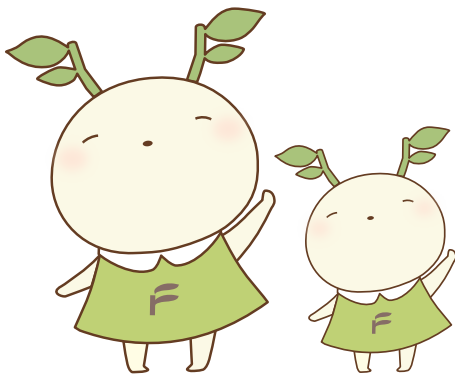
- ・ 上記画像の「デザイン保持領域」が途中で切れるトリミングはしないでください。
- ・ めばえちゃんの顔は全体が入るようにトリミングをしてください。
- ・ めばえちゃんの角（葉っぱ）は2/3以上が入るようにトリミングをしてください。
- ・ Fマークが途中で切れてしまう場合は、Fマークを削除してください。

上記ルール以外での使用の場合は、**改変使用願の提出が必要となります。**



# 改変・加工について

以下のような場合は改変・加工にはあたりません。  
(ただし、「基本デザイン」「展開デザイン」をそのまま使用した場合に限ります。)



比率を変えず・拡大、縮小



背面にイラストを配置



枠を縁取る

※Excel,Word,Power Point 等で使用の際は必ず【Shift】キーを押しながら大きさを変更してください。

## 改変・加工の例

下記のような場合は、「改変使用願」の提出が必要です。



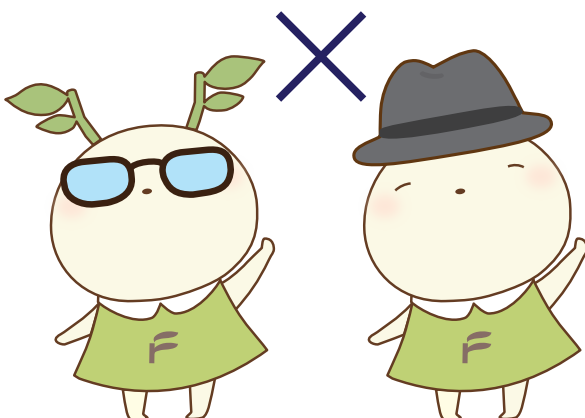
デザインカタログには無い  
服を着せる



カタログにない装飾をつけたり、  
物を持たせたりする



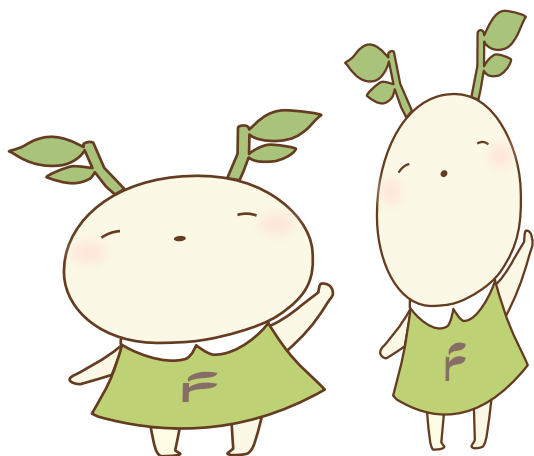
文字を重ねる



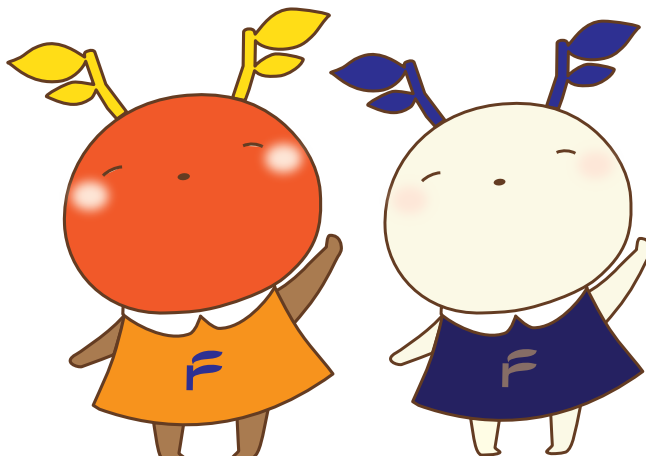
服飾雑貨（メガネや帽子）などを着ける  
場合は、目や角が隠れないようにしてください。

# 禁止事項について

以下のような改変・加工は**禁止**です。



縦横比の変更



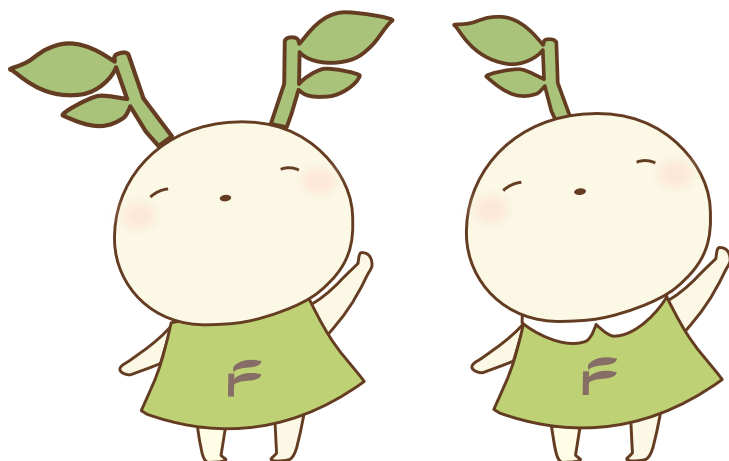
色の変更



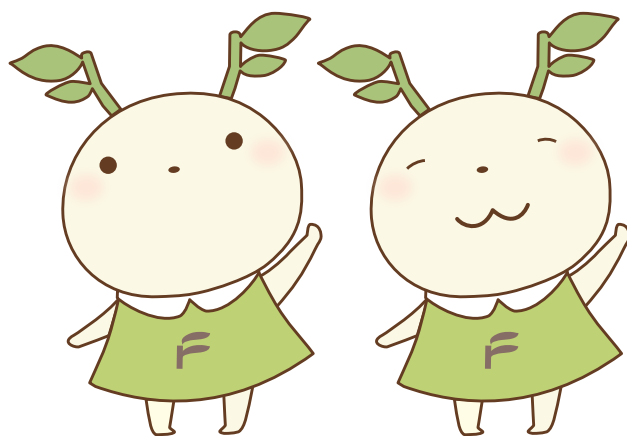
特定の企業名や団体名を  
一緒に掲載する



タバコやお酒などを  
持たせる



パーツの変形や削除



表情の変更

## 吹き出しについて



- ・ めばえちゃんの設定やイメージに関連する範囲で、めばえちゃんの発言表現ができます。
- ・ 口調に関しては、「4才の女の子」のイメージを崩さないものにしてください。
- ・ 語尾に特徴を持たせないでください。（「～だぜ!」「～だによ」等）